

大道南2丁目 Floor planning - A

敷地面積 58.53(17.70)

建築面積 37.26(11.27)

床面積 1階 37.26

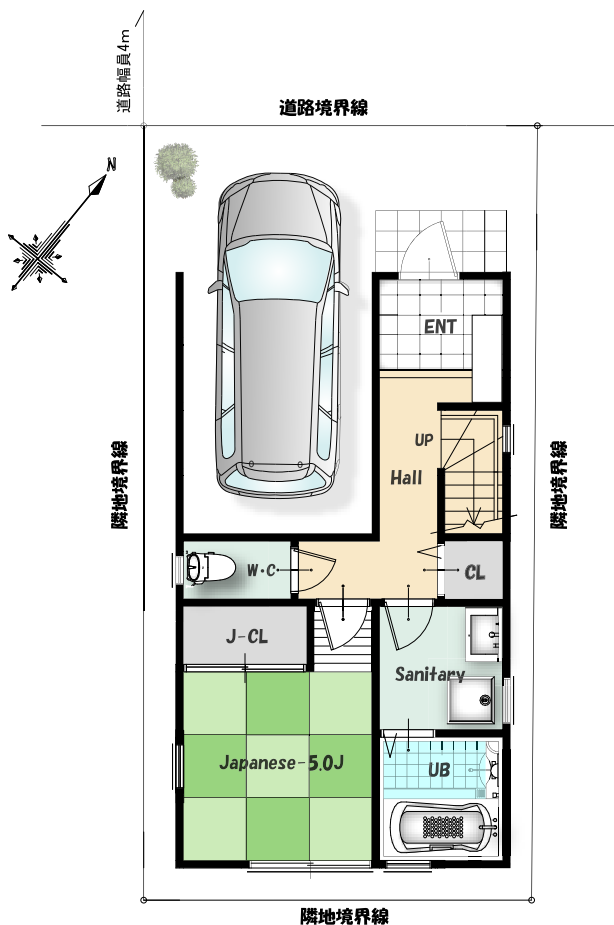
2階 31.05

3階 35.19

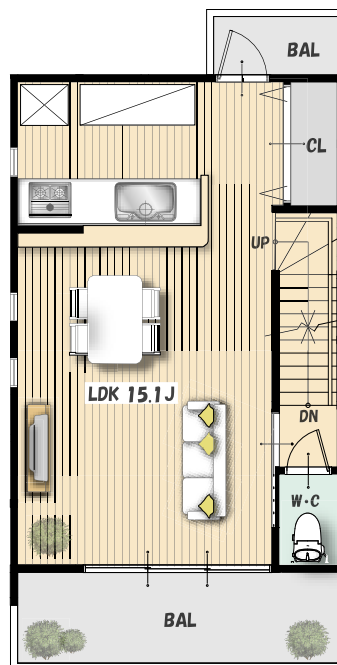
延床面積 103.50 (31.30)

建ぺい率 $(37.26/58.53) \times 100 = 63.66\%$

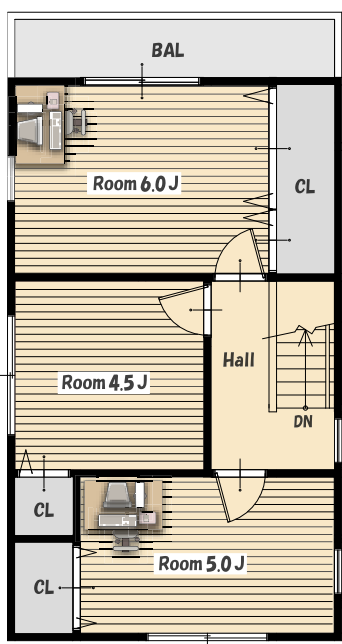
容積率 $(103.50/58.53) \times 100 = 176.84\%$



1F plan



2F plan



3F plan

★行政指導/構造計算によりPLAN変更になる場合があります。